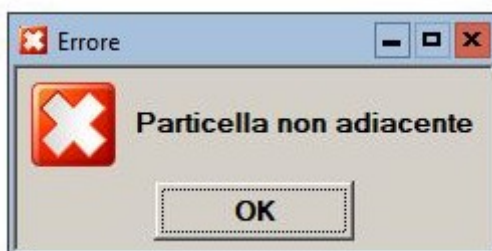
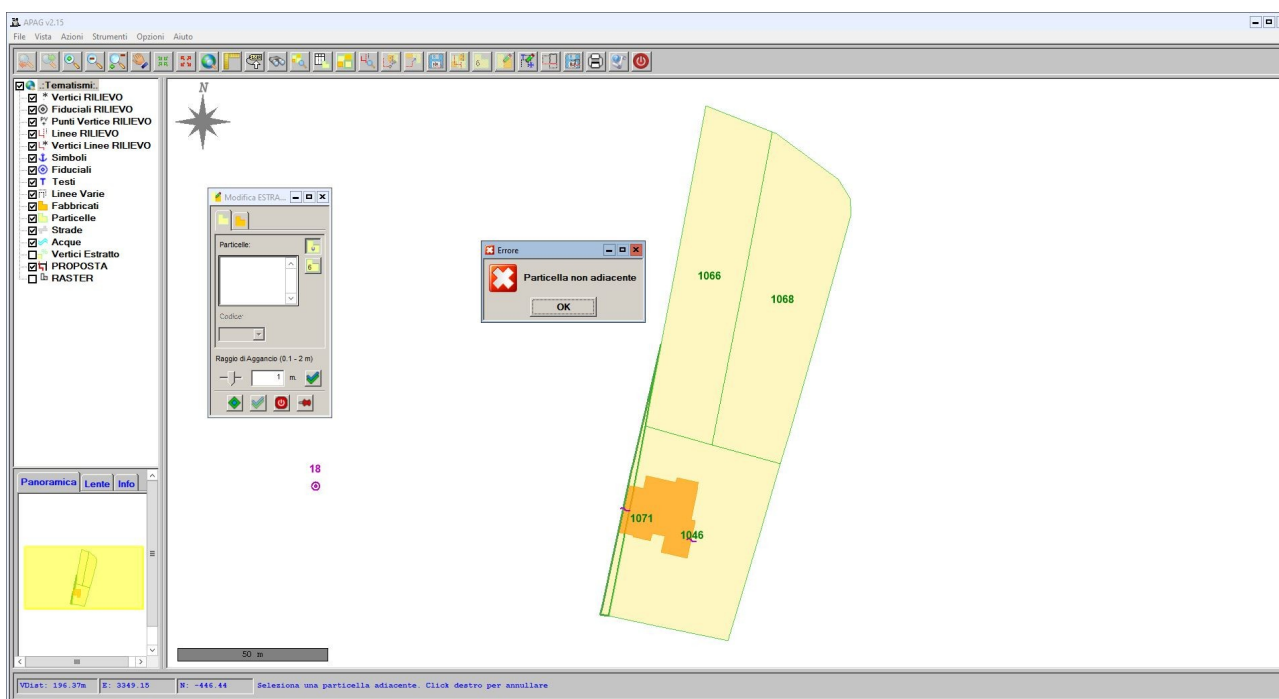


Errore Pregeo Fusione Particelle Adiacenti

Questo caso riguarda la semplice fusione di 2 particelle adiacenti ma Pregeo evidenzia il messaggio “Particella non adiacente” come da immagine allegata e non permette di proseguire.



Premessa:

Si devono fondere assieme le particelle 1071 e 1046, della stessa proprietà e senza errori di intestazione.

Nell'estratto di mappa richiesto sono presenti anche altre 2 particelle adiacenti. Totale 4 particelle.

Dopo avere predisposto ed elaborato con Pregeo il Libretto delle misure si passa alla redazione della proposta di aggiornamento.

Trattasi di un Libretto “senza geometria”.

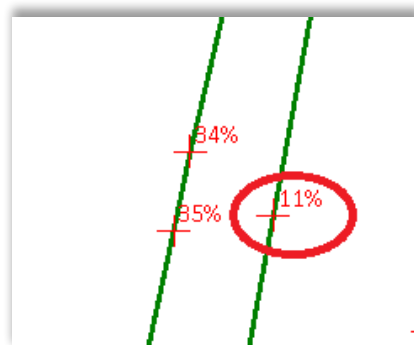
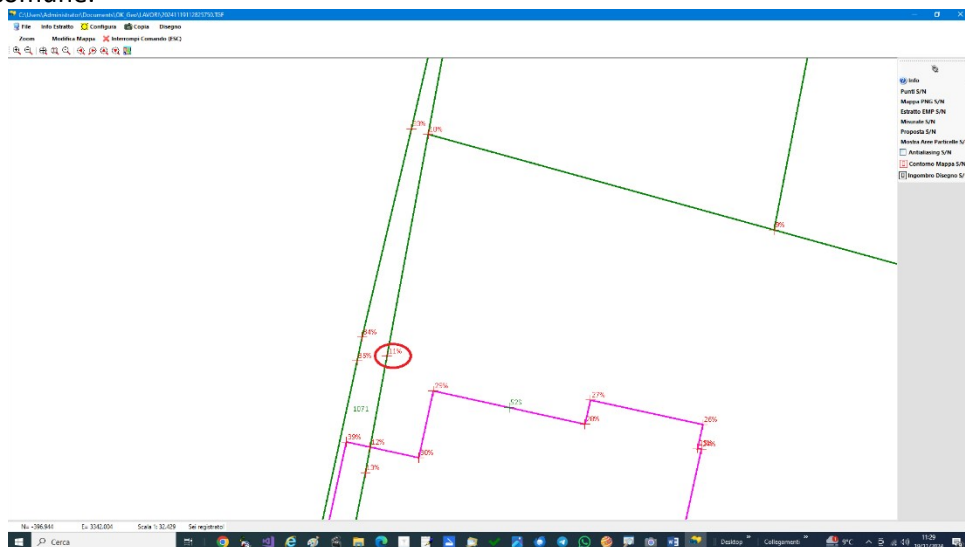
Viene effettuato lo stralcio delle 2 particelle interessate e si passa alla unione delle 2 particelle: 1046, 1071. Alla selezione della seconda particella da fondere, Pregeo evidenzia il messaggio “Particella non adiacente”, intendendo che la seconda particella indicata NON è adiacente alla prima.

Scatta il panico e successivamente partono una serie di verifiche.

1. Non vi sono “aree virtuali” tra le due particelle, cioè tutti punti comuni sono presenti nella esatta sequenza nelle due particelle;
2. Non vi sono “punti vicini” cioè punti più vicini di 10 cm l’uno all’altro;
3. Si prova ad effettuare la fusione aggiungendo anche le altre particelle in successione e variando tutte le combinazioni;
4. Si prova a fondere le altre particelle limitrofe con una delle 2 particelle da unire;
5. Comunque si provi, le 2 particelle da unire presentano l’errore evidenziato e la impossibilità di continuare;
6. Solo fondendole tutte e 4 si riusciva a fare.

Cosa fare?

Viene una idea: il bordo adiacente delle 2 particelle è pressoché rettilineo, proviamo a modificare l’estratto in un punto comune.



Il punto 11% è stato spostato verso destra, est, di 1 cm.

E' bastato questo per ottenere la fusione delle 2 particelle.

Restava ora il problema che questo estratto, così modificato, non sarebbe passato all'approvazione.

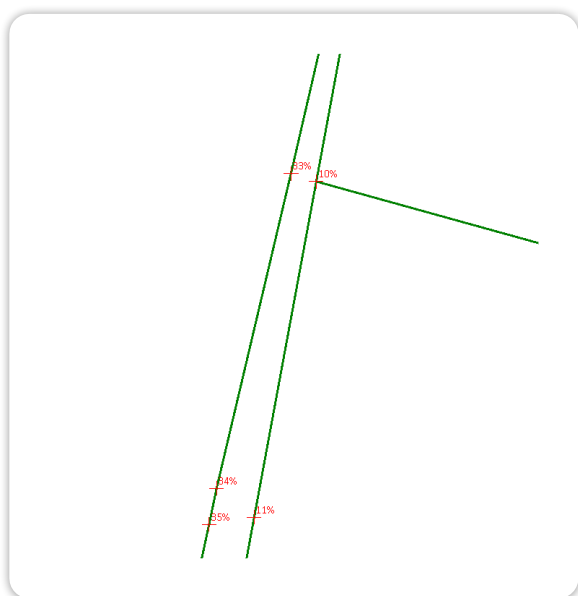
E' stata fatta opportuna segnalazione all'Agenzia con dovizia di particolari e si è ottenuto un nuovo estratto corretto.

Corretto come?

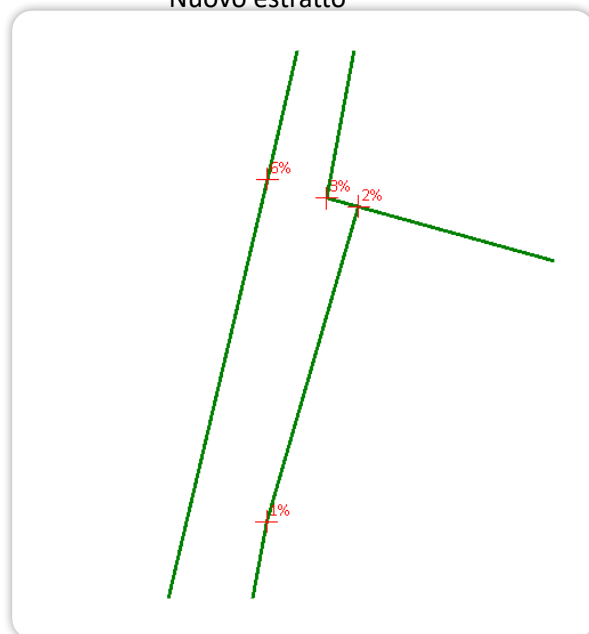
La soluzione adottata dall'Agenzia è stata quella di inserire un nuovo punto a destra del punto 10% del vecchio estratto e rimodulare il contorno dei 2 estratti da unire.

Chiaramente i numeri dei punti sono variati.

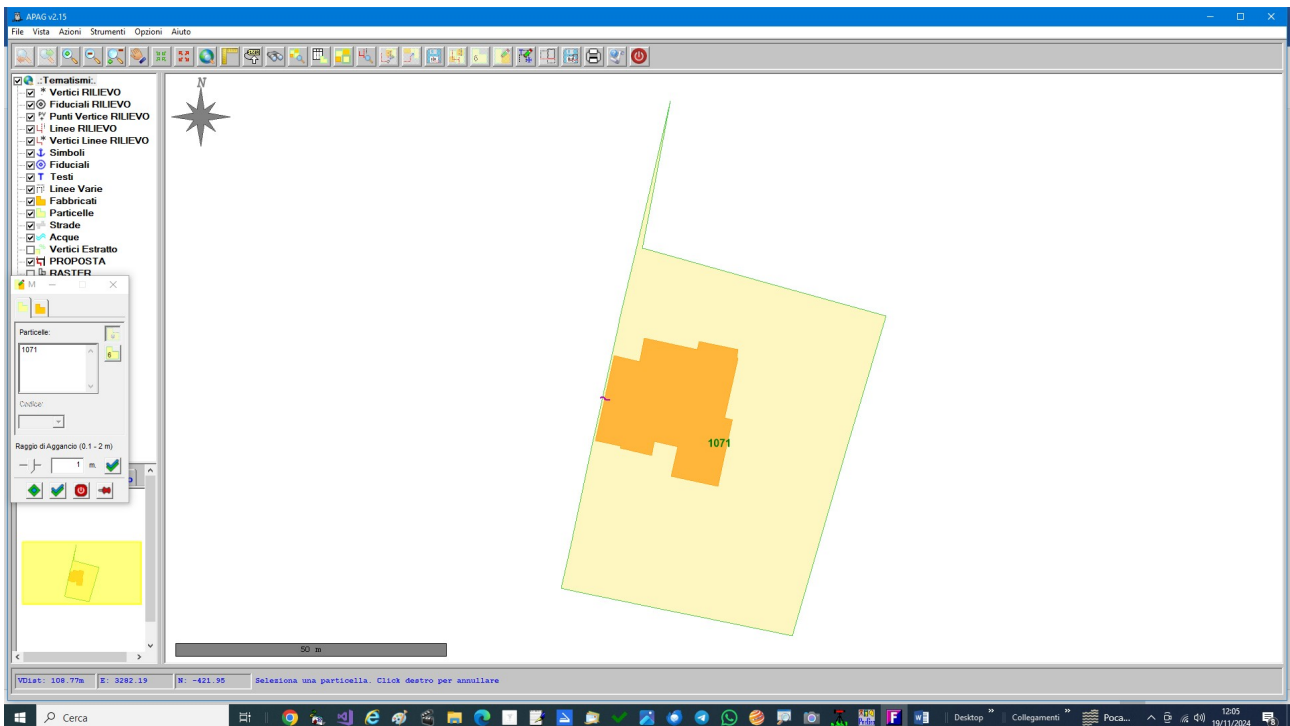
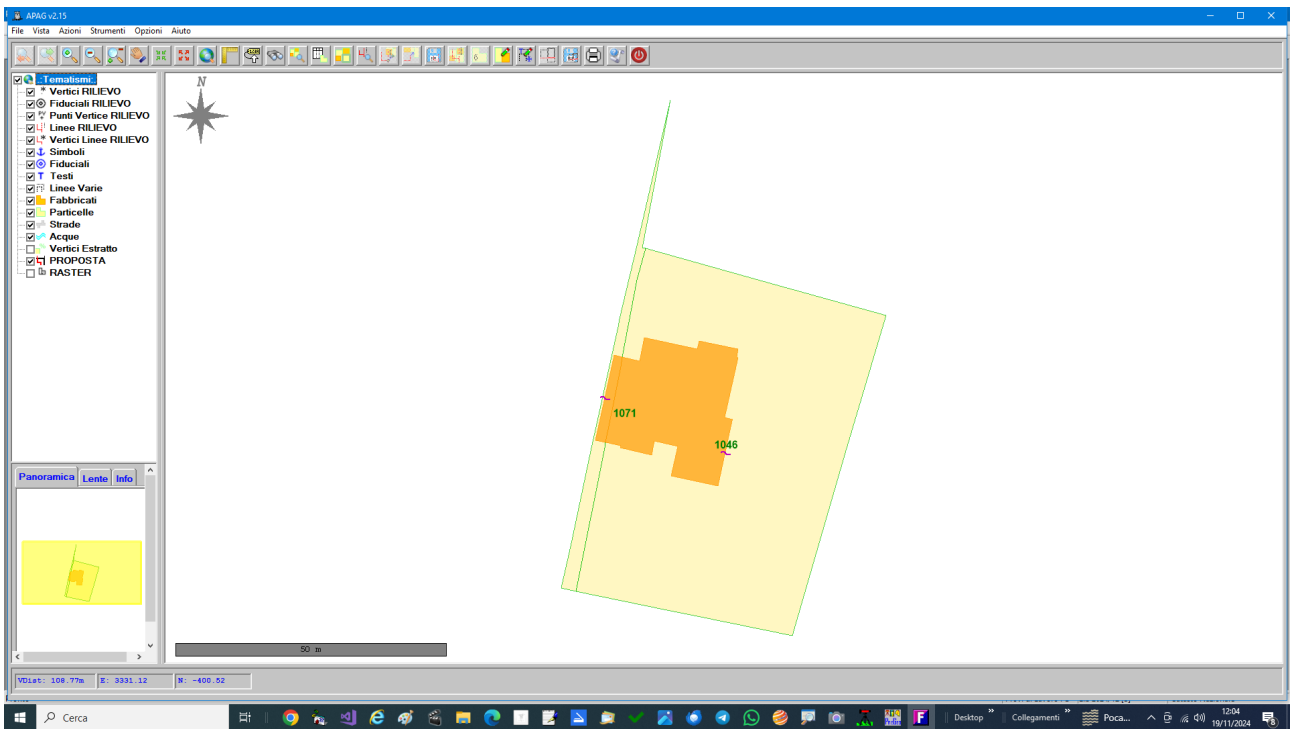
Vecchio estratto



Nuovo estratto



A questo punto è stato possibile unire le 2 particelle senza problemi.



Un ringraziamento va all'Agenzia di Padova che ha compreso e corretto l'errore in pochissimo tempo e la soddisfazione del sottoscritto di avere intuito dove stava l'errore.

Per la stesura del Libretto delle Misure si è utilizzato il programma AutoTipologie presente nella suite OK_GeoMappa.

Geom. Udino Ranzato

Info@dioptra.it