

## Pregeo Backup

### Introduzione

Pregeo prevede che tutti i libretti siano memorizzati in un unico file di database (Arch2.DB).

Inoltre tutti i dati relativi alle elaborazioni sono anch'essi memorizzati nello stesso file.

Questo comporta che, se questo file si deteriora, non è possibile il ripristino e si perdono tutti i lavori contenuti.

Il tutto è segnalato anche nel manuale di Pregeo.

Non è quindi possibile gestire i libretti separatamente, come è invece possibile per i file dei CAD più diffusi o per i software di trattamento testi e altro.

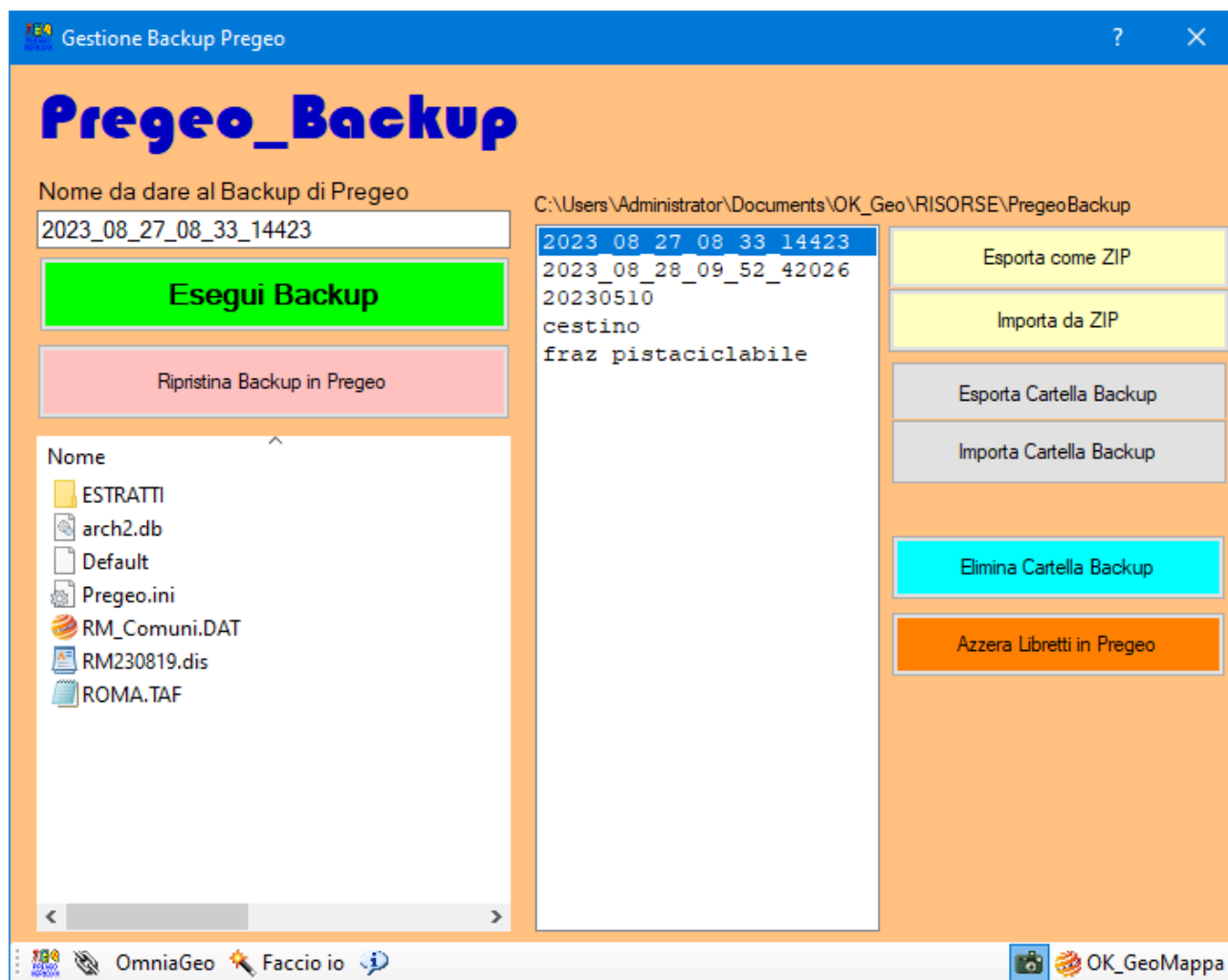
Per venire incontro a questa situazione e alla esigenza di scambiare dati con altri tecnici senza dovere condividere tutto l'archivio sarebbe opportuno potere gestire ogni libretto separatamente ma questo, Pregeo, non lo prevede.

Abbiamo perciò realizzato Pregeo\_Backup, un software che salva in una cartella denominata a piacere tutto quanto è in Pregeo in modo da potere ripristinare la situazione all'atto del backup.

In questo modo sarà possibile gestire anche singoli lavori in archivi diversi.

Giunti a questa fase di produzione abbiamo continuato prevedendo la compressione della cartella di backup in modo da poterla agevolmente inviare o archiviare sotto forma di file compresso.ZIP.

Il formato ZIP è standard per cui sarà possibile estrarre i dati in qualsiasi momento e successivamente ripristinare in pregeo la situazione di backup.



### Come fare

Inserire nella textbox apposita il nome da dare alla cartella di backup che verrà creata dal programma.

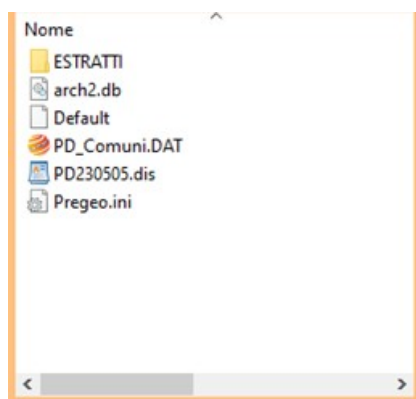
Nome da dare al Backup di Pregeo

Nella lista in mezzo compaiono tutti i backup già effettuati.

C:\Users\Administrator\Documents\OK\_G

|                     |
|---------------------|
| 20230510            |
| fraz pistaciclabile |
| poppi               |
| tm verdi            |

Cliccando su uno di questi comparirà in basso a sinistra l'elenco dei file e delle cartelle di backup di Pregeo.



### Esegui Backup

Cliccare sul bottone Esegui Backup.

Tutti i file di backup di Pregeo saranno copiati nella cartella creata appositamente.

### Ripristina Backup

Cliccare sul bottone Ripristina Backup.

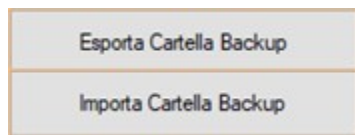
Tutti i file di backup saranno copiati nella cartella di Pregeo SOVRASCRIVENDO I FILE omologhi.

### Esporta/Importa come ZIP

La cartella di backup selezionata sarà esportata come file compresso oppure sarà possibile importare un file compresso.

### Esporta/Importa Cartella di Backup

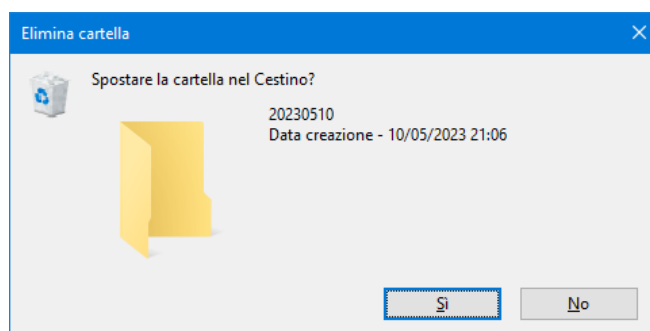
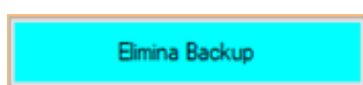
Sarà sempre possibile Esportare o importare una cartella di backup.



### Elimina Backup

Sarà sempre possibile eliminare una cartella di Backup.

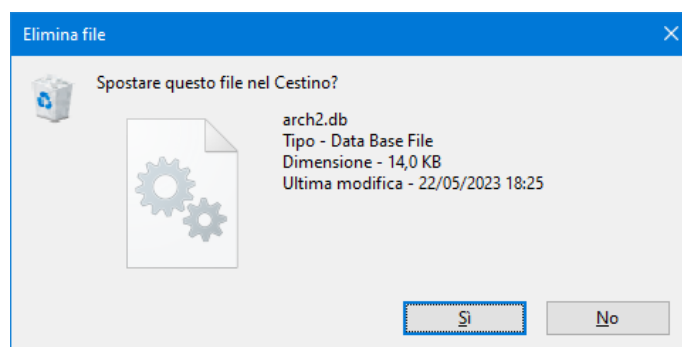
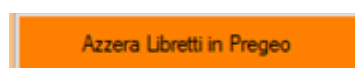
In questo caso la cartella verrà spostata nel Cestino del PC e sarà ripristinabile dal Cestino stesso.



### Azzera Libretti in Pregeo

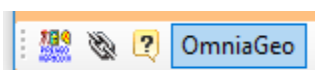
Questo comando sposterà il file Arch2.DB nel cestino del PC e sarà possibile ripristinarlo attraverso la gestione del Cestino.

Successivamente sarà attivato Pregeo per la creazione di un nuovo Arch2.DB da parte di Pregeo stesso.



### OmniaGeo

Il modulo OmniaGeo permette di analizzare in anteprima gli archivi di Backup e di vedere il loro contenuto. Sarà perciò necessario attivare il modulo OmniaGeo.



## **Faccio io**

Il comando Faccio io genera un nome di backup temporale in modo da semplificare la gestione dei nomi di Backup.

## **Ultimo Backup utilizzato**

All'avvio di PregeoBackup viene mostrato l'ultimo Backup effettuato.