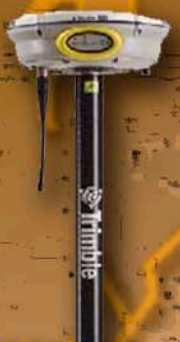




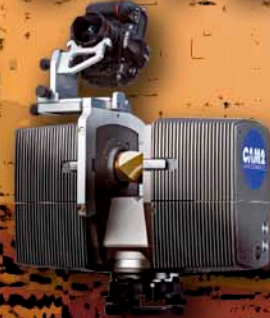
Rilevamento topografico integrato

La Munari Rilievi S.r.l. dispone di una strumentazione per il rilievo topografico integrato con l'utilizzo di una stazione totale Trimble S6 e di una strumentazione GPS composta da un Rover (Trimble 5800) e da una base (Trimble 5700) con un'antenna privata facente parte di una rete geodetica permanente interregionale.



Rilievo con tecnologia Laser

Il Laser Scanner FARO LS 80 è uno strumento altamente tecnologico concepito per poter rilevare in 3D, in modo autonomo, veloce e pratico, scansioni per chiunque debba gestire ed analizzare nuvole di punti di oggetti di medie e grandi dimensioni. Il laser scanner produce in diretta una nuvola di punti 3D. Ad ogni pixel corrisponde una coordinata polare e una coordinata cartesiana. Si possono effettuare direttamente all'interno della nuvola di punti delle analisi, misurazioni ed inoltre è possibile generare degli oggetti 3D, che portano ad un modello CAD preciso e completo.



**Studio Tecnico Topografico
Claudio Gino MUNARI**

geometra

Rilievi topografici, architettonici ed elaborazioni grafiche
via Biagio Rossetti, 8 - 35135 PADOVA - tel. e fax. 049612280
C.F. : MNRCDG50A21A703Q - P. IVA : 00535840284
E-Mail : munari15@studiotopografico.191.it - stt.munari@libero.it



MUNARI RILIEVI S.r.l.

Rilievi architettonici ed elaborazioni grafiche tridimensionali
via Biagio Rossetti, 10 - 35135 PADOVA - tel. e fax. : 049612280
C.F. e P. IVA : 04183630286
E-Mail : munari.rilievi@libero.it

PRATICHE CATASTALI
Pregeo - Docfa

RILIEVI TOPOGRAFICI
Stazione totale integrata con GPS

RILIEVI ARCHITETTONICI 3D
Laser scanner con ortofoto



La Munari Rilievi S.r.l. nasce da un'esperienza più che trentennale nel settore del rilievo topografico ed architettonico operando con l'ausilio delle più moderne tecnologie.

Da anni opera nel settore topografico e catastale fornendo assistenza a liberi professionisti, imprese ed enti pubblici e privati effettuando rilievi, tracciamenti e frazionamenti, con redazione di progetti esecutivi ed elaborazioni catastali.

SETTORI DI INTERVENTO:

canali con arginature;

ponti e strade;

reti idriche, fognarie, elettriche, ecc.;

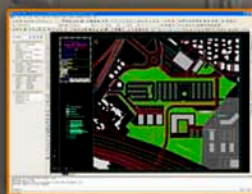
aree destinate e da destinarsi a parchi;

fondi agricoli e fabbricati rurali;

lottizzazioni residenziali, artigianali, industriali e portuali;

complessi sportivi, monastici, monumentali e museali.

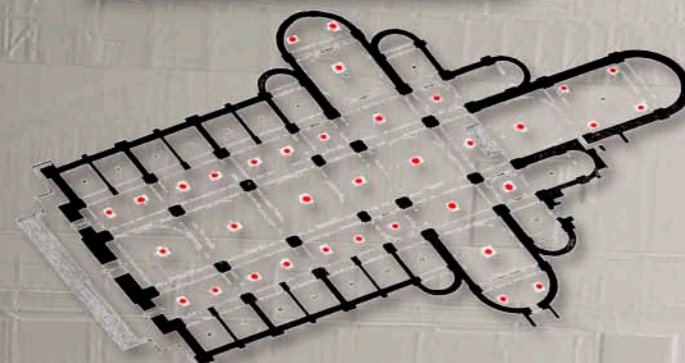
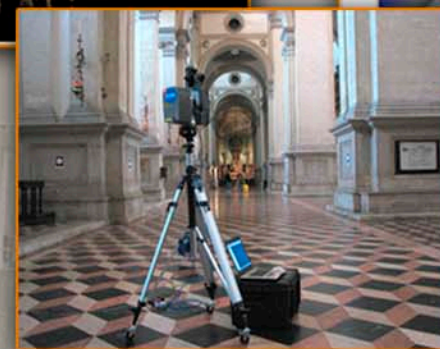
Negli ultimi anni il rilievo con lo strumento topografico è stato integrato da tecnologie GPS (la società dispone di un'antenna propria facente parte di una rete geodetica permanente) e da un Laser scanner che permette di effettuare rilievi digitali tridimensionali a supporto della progettazione architettonica e degli interventi di restauro.



Rilievo e tracciamento
Stazione terminale nord
S.I.R. (PD)



Rilievo e tracciamento
Nuovo Teatro di Vicenza



Rilievo della Basilica di Santa Giustina (Padova)



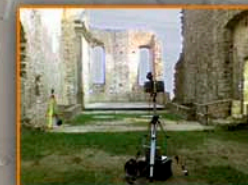
Rilievo e tracciamento
Passerella Piovego (PD)



Sistemazione esterna
Parrocchia S.Filippo Neri



Rilievo C.S. I.G.M. per georeferenziazione



Rilievo Monastero Olivetani
(Monte Venda - PD)



Tracciamento nuovo Cavalcavia
sulla S.R.n.104 Monselice-Mare

OPTICOLLO