

SpyPreIII (L'evoluzione)

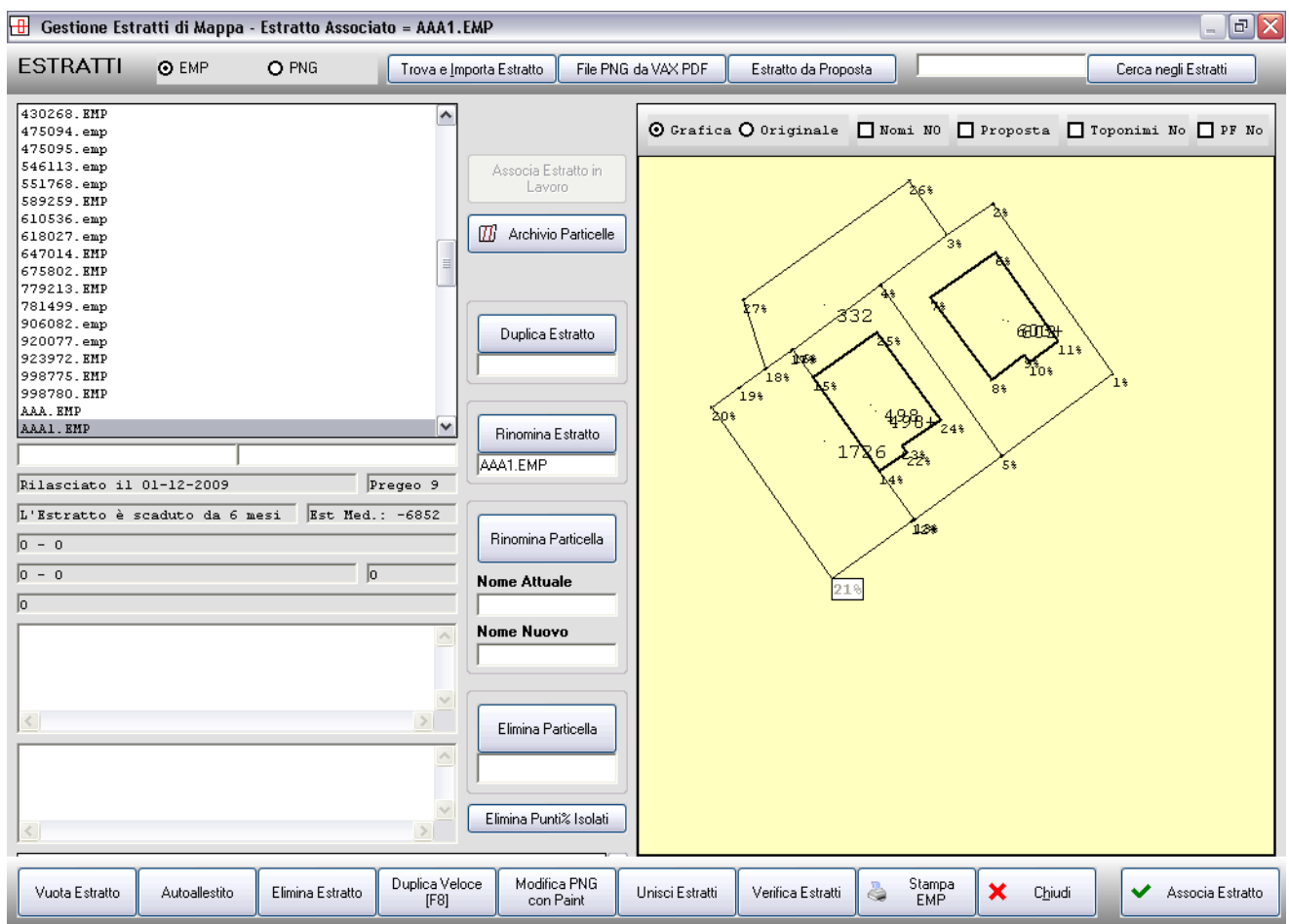
SPYPREIII - Tipologie Automatiche Conferma di Mappa con Autoallestito.

Dalla versione : Ver 3.00 2010.4089
Verifica la tua versione.

Come è noto le casistiche 01 e 02 possono essere redatte utilizzando anche estratti Autoallestiti.

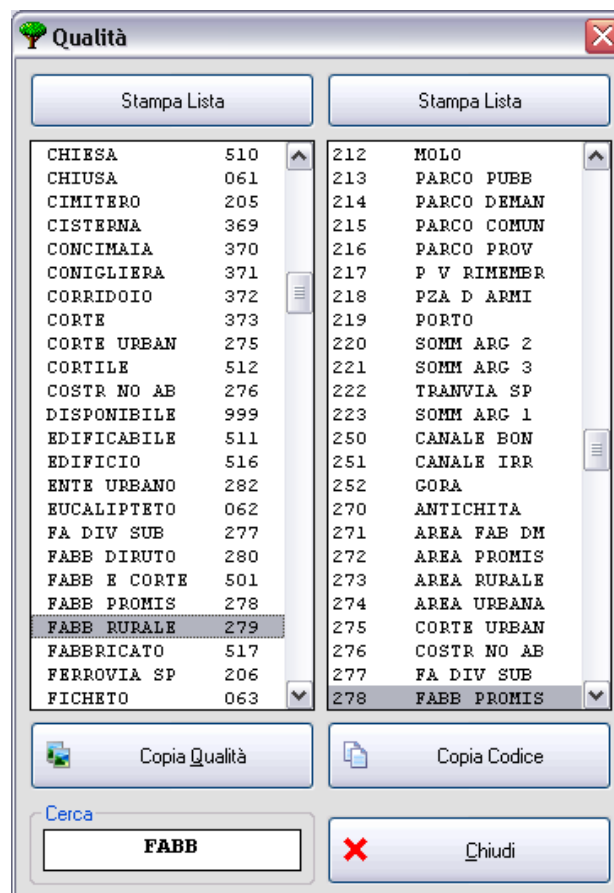
Anche in questi casi SpyPreIII viene in aiuto all'utente permettendo di inserire i dati mancanti in modo veloce e semplice.

Infatti quando si selezionerà un Estratto Autoallestito

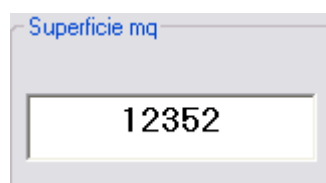


comparirà in automatico la seguente finestra:

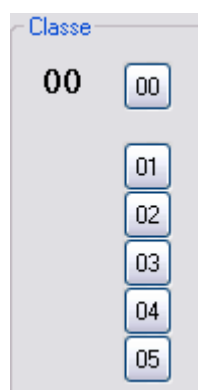
Qualità e classe,



E superficie:



Ove necessario impostare anche la classe:



Verificare i valori nella lista delle particelle.

Ora è possibile confermare per continuare.

Il programma modificherà la riga 0 dell'estratto assegnando i dati inseriti e aggiungerà le righe corrispondenti alle Particelle dell'elenco.

A questo punto l'Estratto sarà utilizzabile in automatico dal programma.

Nel caso di riutilizzo dell'Estratto tutti i dati inseriti saranno riconosciuti in automatico.

Gli Autori