

SpyPreIII (L'evoluzione)

Come usare SPYPREIII

L'uso di SPYPREIII è molto semplice.
Analizzeremo ora alcuni casi di utilizzo.

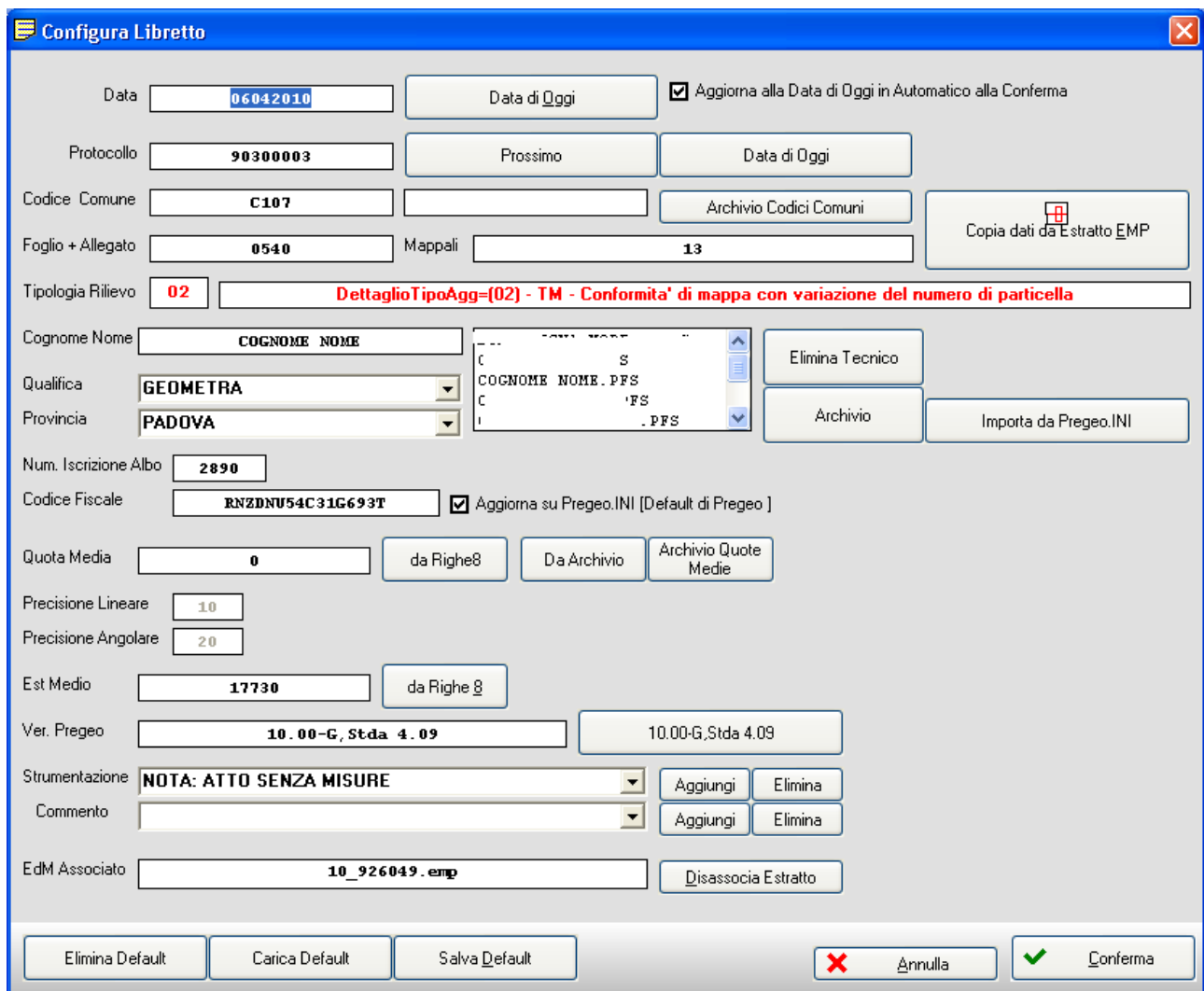
Libretto delle Misure Nuovo.

Appena aperto, SPYPREIII mostra il Libretto delle misure inviato dal CAD Topografico collegato oppure un Libretto vuoto oppure ancora l'ultimo Libretto utilizzato.

Le operazioni da fare la prima volta sono le seguenti:
aggiornare le righe 0-9 impostando tutti i dati relativi al Libretto.

Per fare questo basterà cliccare sul bottone .

Si aprirà la finestra seguente che permetterà di editare o inserire i dati necessari.



Configura Libretto

Data: Aggiorna alla Data di Oggi in Automatico alla Conferma

Protocollo:

Codice Comune:

Foglio + Allegato: Mappali:

Tipologia Rilievo: **DettaglioTipoAgg=(02) - TM - Conformita' di mappa con variazione del numero di particella**

Cognome Nome:

Qualifica:

Provincia:

Num. Iscrizione Albo:

Codice Fiscale: Aggiorna su Pregeo.INI [Default di Pregeo]

Quota Media:

Precisione Lineare:

Precisione Angolare:

Est Medio:

Ver. Pregeo:

Strumentazione:

Commento:

EdM Associato:

Controllare o inserire i seguenti dati:

Data, Protocollo mediante le apposite caselle

Codice Comune, Foglio, Mappali mediante le apposite caselle o in presenza di un estratto (NON Autoallestito) Associato al Libretto cliccare sul bottone Copia dati da Estratto.EMP. Correggere il numero dei mappali da utilizzare nel presente libretto. In pratica mantenere solo tutti i mappali da utilizzare.

Qualora non vi sia un Estratto associato lo si potrà fare cliccando sulla casella dell'Estratto.

Si aprirà la finestra apposita per la selezione e l'associazione dell'Estratto.

Selezionare poi la Tipologia del Rilievo cliccando sulla riga apposita. Si aprirà una ulteriore finestra per la selezione delle Tipologia Pregeo più adatta al nostro lavoro. Con P10 le tipologie previste sono 34 ma in elenco compaiono anche quelle della modalità P9.

Inserire ora il Cognome e Nome del Tecnico redattore. In alternativa selezionare il Tecnico dall'elenco. Il tecnico indicato sarà aggiunto alla lista alla chiusura della finestra.

Inserire numero iscrizione all'Albo e Numero di Codice fiscale del Tecnico. Può verificarsi il caso che sia erroneamente indicato come errato il Codice Fiscale, anche se esatto. Proseguire comunque.

Inserire la Quota media di rilievo, altrimenti selezionare la quota per il Comune dal corrispondente elenco. Inserire l'Est Medio. Inserire la strumentazione.

Ora si può confermare l'accettazione dei dati inseriti.

La chiusura delle finestra ci porterà sulla finestra precedente.

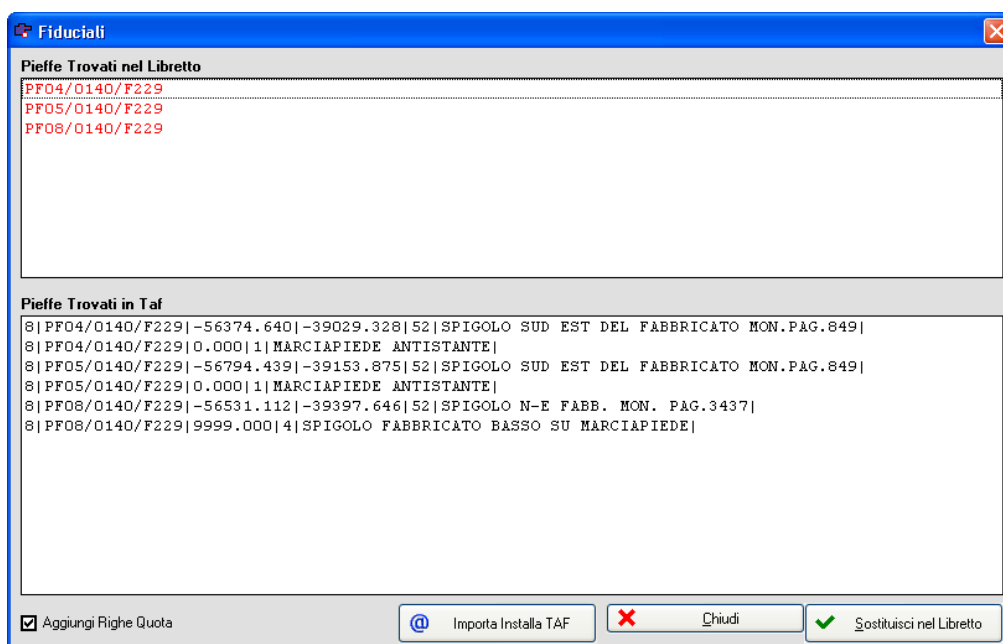
Possessori/Sottoscrittori

Ora si possono inserire anche i dati relativi ai Possessori/Sottoscrittori nella finestra in basso. Si può utilizzare anche il Copia/Incolla da altre fonti, come le visure in PDF o altri archivi di dati. Ripulire i dati inseriti qualora vi siano caratteri indesiderati.

Fiduciali

Utilizzare ora il Menu Modifica Libretto-Importa Fiduciali.

Comparirà la seguente finestra:



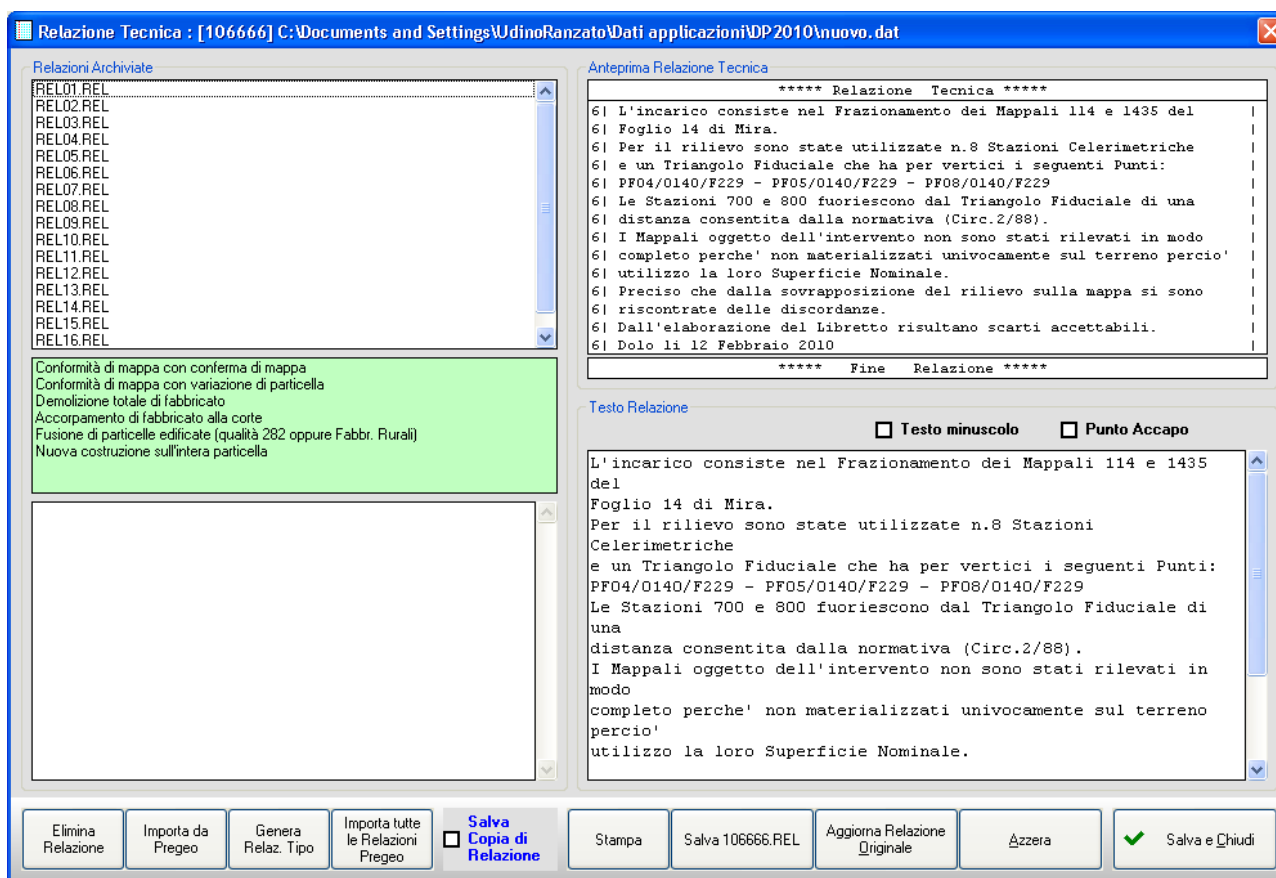
Questa finestra rintraccia sul Libretto delle Misure i Fiduciali presenti e poi ricerca gli stessi nell'Archivio TAF installato in SPYPREIII.

L'installazione degli archivi può essere fatta automaticamente in presenza di collegamento a Internet. (vedi apposita videata e istruzioni)

Cliccando sul bottone Sostituisci nel Libretto si aggiornerà il Libretto delle Misure.

Relazione Tecnica

Cliccare ora sul Bottone relativo alla Relazione Tecnica :



Mediante questa finestra è possibile redigere ex-novo la Relazione Tecnica o Editare quella esistente. Scrivere nello spazio sottostante e sullo spazio soprastante apparirà la Relazione Tecnica formattata.

Il salvataggio della relazione aggiornerà il Libretto delle Misure in automatico.

Modifica diretta Libretto



Qualora si desiderasse modificare direttamente il Libretto delle Misure si potrà cliccare sul pulsante relativo. Fare molta attenzione poiché non vi è controllo sui dati e sulle modifiche apportate in Modifica Diretta.

Salva in Pregeo.

Le operazioni che seguirebbero dopo aver compilato completamente un Libretto delle Misure sono:

Salvataggio in Pregeo, Elaborazione, Associa Estratto, Stralcio Estratto, redazione Proposta di Aggiornamento, Conferma.

Ora queste operazioni si possono effettuare in automatico, tutte insieme, e senza nessun onere da parte dell'utente.

Basterà selezionare tutte le opzioni a destra sopra il bottone Salva in Pregeo.



Dopo aver effettuato tutte queste operazioni verrà lanciata l'Elaborazione di Pregeo sul Libretto presente in SPYPREIII: stessa Data e Protocollo.

Dopo aver chiuso le finestre dei Elaborazione di Pregeo, dopo alcuni secondi, comparirà la finestra di iniziale di Pregeo. Confermare e selezionare subito **Gestione Estratti di Mappa-Stesura Proposta di Aggiornamento.**

Redigere completamente la Proposta di Aggiornamento e Completare il Lavoro mediante Pregeo.

Chiudere Pregeo dopo avere confermato la Proposta di aggiornamento.

Chiudere Pregeo.

Ora siamo di nuovo nella finestra di SpyPreIII.